

emmegi

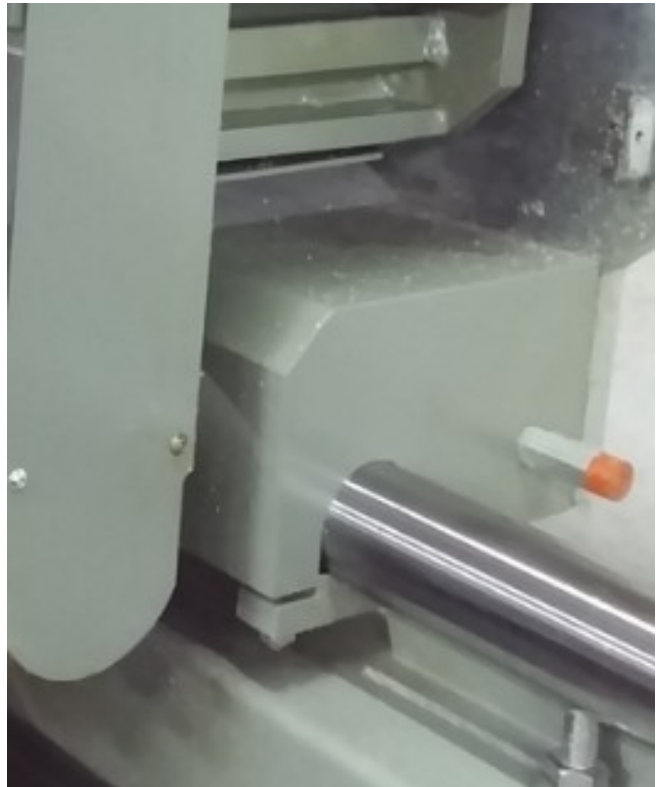
RADIAL LIBRA

&

RADIAL STAR

Service Πενταετίας

1.ΛΥΝΕΤΑΙ ΚΑΙ ΚΑΘΑΡΙΖΕΤΑΙ ΣΧΟΛΑΣΤΙΚΑ ΚΑΘΕ ΣΗΜΕΙΟ ΤΟΥ ΜΗΧΑΝΗΜΑΤΟΣ



2.ΥΔΡΑΥΛΙΚΟ ΚΥΚΛΩΜΑ

- Έλεγχος υδραυλικού κυκλώματος
- Αν απαιτείται, αλλαγή υδραυλικών υγρών

Μετά από 2-3 χρόνια λειτουργίας απαιτείται λεπτομερής έλεγχος των υδραυλικών υγρών του μηχανήματος, και σαν ποσότητα, αλλά και σαν ποιότητα, και αν απαιτείται μπορεί να γίνει αλλαγή.

Αυτό συμβαίνει από τους εξής παράγοντες.

- Ξεραμμένες η κομμένες τσιμούχες
- Οξειδώσεις του αέρα
- Νερά που περνάνε στο κύκλωμα.
- Λάδια του ελαιωτήρα μη συμβατά με το υδραυλικό υγρό
- Ταλαιπωρημένα υγρά από την πολυκαιρία



3.ΙΜΑΝΤΕΣ

Έλεγχος ιμάντων και τέντωμα .
Αλλαγή εφόσον απαιτείται

Έλεγχος των ιμάντων για φυσιολογική φθορά. Οι φθαρμένοι ιμάντες έχουν σαν αποτέλεσμα φθορά των ρουλεμάν, αυξημένο θόρυβο, και ενδεχομένως να σπάσουν και να έχουμε ζημιά. Γι αυτό απαιτείται η αλλαγή τους και σωστό τέντωμα εφόσον απαιτηθεί.



4. ΡΟΥΛΕΜΑΝ ΚΕΦΑΛΗΣ

Αλλαγή εφόσον απαιτείται

Έλεγχος των ρουλεμάν της κεφαλής

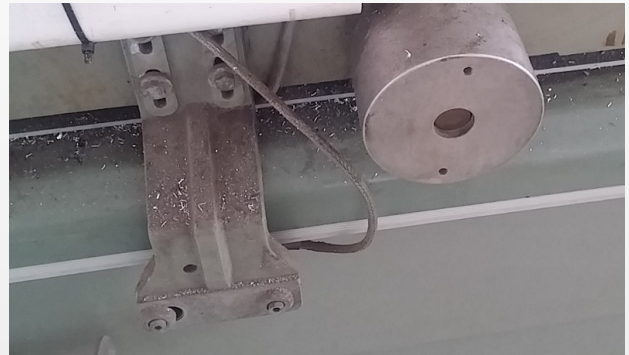
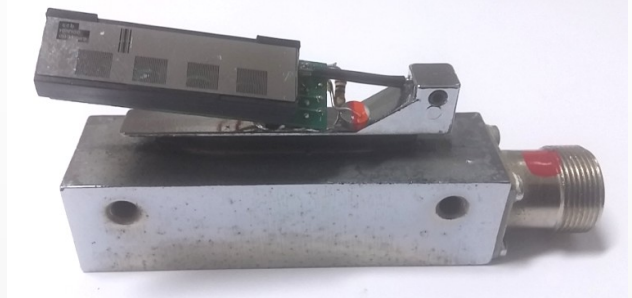
Εργασία που απαιτεί ιδιαίτερη τεχνογνωσία. Η TEM έχει την απαραίτητη εμπειρία αλλαγής ρουλεμάν ακόμα και άξονα κεφαλής αν απαιτηθεί. Φυσικά ελέγχεται σχολαστικά και η τροχαλία ιμάντα για τυχόν αλλοιώσεις.



5 ΜΑΓΝΗΤΙΚΗ ΡΑΓΑ ΚΑΙ ΜΑΓΝΗΤΙΚΟΣ ΑΙΣΘΗΤΗΡΑΣ ΜΕΤΡΗΣΗΣ

Έλεγχος του αισθητήρα μέτρησης καθώς και της μαγνητικής ράγας.

Εργασία πολύ ευαίσθητη στην οποία απαιτούνται ειδικές γνώσεις, καθώς είναι και ο σημαντικότερος παράγοντας στην μέτρηση. Κατά την διαδικασία, γίνεται λεπτομερής έλεγχος στην κατάσταση της ράγας, και ελέγχεται το σετάρισμα του αισθητήρα. Τέλος καθαρίζονται σχολαστικά με ειδικά υλικά!!!!



**ΜΑΓΝΗΤΙΚΗ ΡΑΓΑ - ΑΙΣΘΗΤΗΡΑΣ
ΕΛΕΓΧΟΣ ΚΑΙ ΚΑΘΑΡΙΣΜΑ**

6. ΓΡΑΜΜΙΚΟΙ ΟΔΗΓΟΙ & ΜΠΑΡΕΣ ΚΥΛΙΣΗΣ ΚΕΦΑΛΗΣ- ΦΑΛΗΣ- ΕΠΑΝΑΦΟΡΑ ΣΕ ΑΡΧΙΚΗ ΚΑΤΑΣΤΑΣΗ

Οι γραμμικοί οδηγοί παίζουν σημαντικότατο ρόλο στην λειτουργία της κεφαλής. Η αντίσταση που ασκούν στην κεφαλή πρέπει να είναι τόση ώστε να μην κουράζει τον κινητήρα μετακίνησης. Διαφορετικά ενδέχεται να τον κάψουμε, αλλά ακόμα και να μας βγάλει ο υπολογιστής ALARM . Επίσης και στην μέτρηση ενδέχεται να υπάρχουν δυσλειτουργίες. Πολλές φορές είναι και η αιτία που μπλοκάρει ο μηδενισμός.



Κατά το σέρβις ελέγχουμε λεπτομερώς τις μπάρες σε όλο το μήκος τους και γίνεται επεξεργασία με ειδικά υλικά.



7.ΤΕΡΜΑΤΙΚΟΙ ΔΙΑΚΟΠΤΕΣ ΚΑΙ ΡΕΛΕ

limit switches

Έλεγχος των τερματικών διακοπών του μηχανήματος.

Ελέγχεται η κατάστασή τους, η θέση τους και στην συνέχεια, καθαρίζονται σχολαστικά και λιπαίνονται. Πολλές φορές κακή λειτουργία τερματικών, δημιουργεί προβλήματα. Ελέγχονται και οι διακόπτες ασφαλείας καπακιών (στα νέα μοντέλα)



ΕΛΕΓΧΟΣ ΚΑΙ ΡΥΘΜΙΣΗ ΡΕΛΕ ΕΠΙΣΤΡΟΦΗΣ ΚΕΦΑΛΗΣ



ΡΕΛΕ ΕΞΟΔΟΥ ΔΙΣΚΟΥ ΕΛΕΓΧΟΣ - ΚΑΘΑΡΙΣΜΑ - ΛΙΠΑΝΣΗ



8. ΒΑΛΒΙΔΕΣ

ΕΛΕΓΧΟΣ, ΛΙΠΑΝΣΗ, ΑΝΤΙΚΑΤΑΣΤΑΣΗ

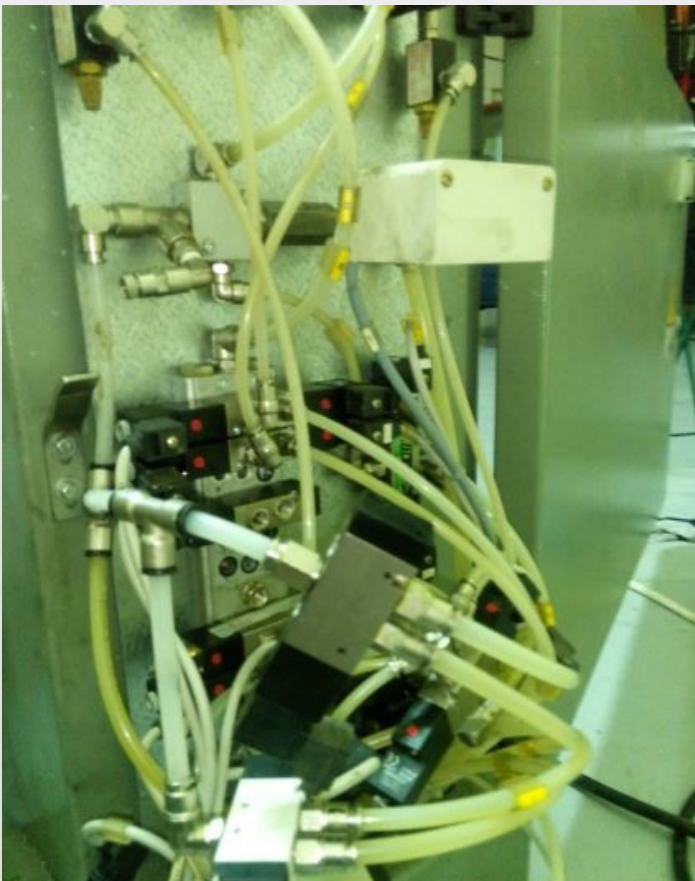


Έλεγχος των πνευματικών βαλβίδων καθώς και της λίπανσης αυτών.

Ελέγχονται όλες οι βαλβίδες, αν ανταποκρίνονται σωστά, αν υπάρχουν απώλειες αέρα, ακόμα και αν κολλάνε. Με την πάροδο του χρόνου και λόγω των οξειδώσεων του αέρα, οι βαλβίδες φθείρονται.

Ελέγχεται στην συνέχεια το σύστημα λίπανσης βαλβίδων, ρυθμίζεται σωστά, και συμπληρώνεται με ειδικό λάδι

Σε περίπτωση που χρειαστεί, σε συνεννόηση μαζί σας, προχωράμε σε αλλαγή.



9.ΦΡΕΝΟ - ΕΜΒΟΛΑ

Έλεγχος εμβόλων αέρος και ρύθμιση φρένου

Έλεγχος των εμβόλων

Έλεγχος όλων των εμβόλων του μηχανήματος. Με τον σωστό έλεγχο βρίσκουμε όλα τα ελαττωματικά έμβολα και επισκευάζουμε τυχόν κομμένες τσιμούχες. Έτσι ελαχιστοποιούμε τις απώλειες αέρα και επανέρχεται το πριόνι στις σωστές του ταχύτητες. Επίσης αποφεύγουμε μπλοκαρίσματα από εσφαλμένη ένδειξη στον πιεσοστάτη προστασίας.



Έλεγχος του φρένου.

Έλεγχος του φρένου. Πολλές φορές το φρένο δεν αποκρίνεται λόγω απωλειών αέρα από το πιστόνι. Πολλές φορές ευθύνεται και η βαλβίδα ενεργοποίησης του φρένου.

Ακολουθεί ρύθμιση του φρεναρίσματος. Το φρένο είναι απαραίτητο για την ακρίβεια των κοπών



10. ΓΛΥΣΤΡΕΣ ΚΕΦΑΛΩΝ και ΡΟΥΛΕΜΑΝ

Έλεγχος των γραμμικών οδηγών των κεφαλών και των γραμμικών ρουλεμάν



Καταρχήν καθαρίζονται πολύ καλά και στην συνέχεια ελέγχονται σχολαστικά οι γραμμικοί οδηγοί και τα γραμμικά ρουλεμάν για τυχόν οξειδώσεις.

Αφαιρούνται οι οξειδώσεις με τρίψιμο.

Στην συνέχεια λιπαίνονται και γρασσώνονται .

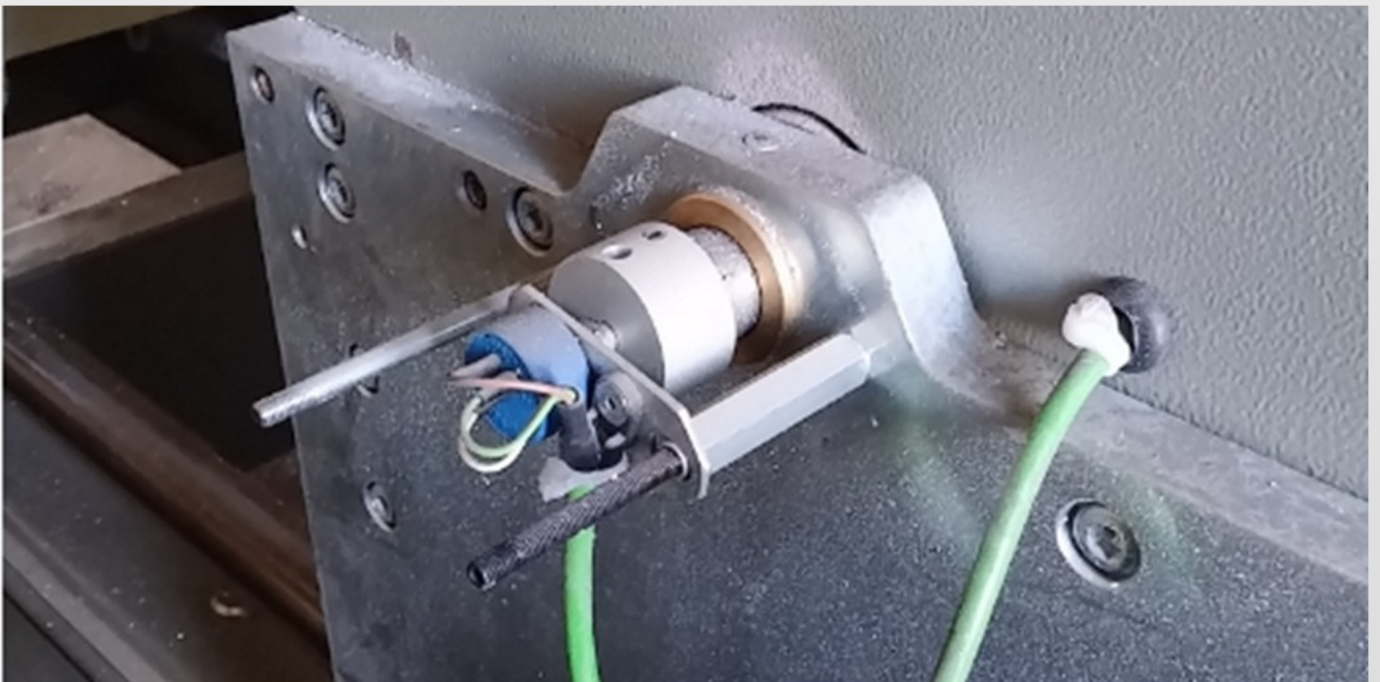


11. ΑΙΣΘΗΤΗΡΕΣ ΜΟΙΡΩΝ ΚΟΠΗΣ

Έλεγχος-καθάρισμα-ρύθμιση

Έλεγχος των αισθητήρων μοιρών.

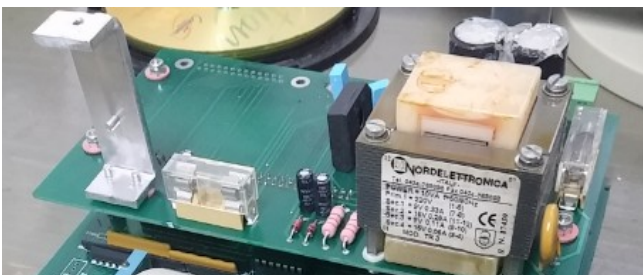
Ελέγχονται οι αισθητήρες αν λειτουργούν καλά, καθαρίζονται λεπτομερώς, και ρυθμίζονται σε συνεργασία με το CONTROL. Οι αισθητήρες μας ενημερώνουν συνεχώς για την σωστή θέση των κεφαλών, 'όσον αφορά τις μοίρες, ώστε να αποφεύγουμε τυχόν λάθη στις μοίρες κοπής, όταν δηλαδή για κάποιο λόγο, οι κεφαλές εν είναι στην σωστή γωνία.



ΗΛΕΚΤΡΟΝΙΚΟΣ ΕΛΕΓΧΟΣ ΜΗΧΑΝΗΜΑΤΟΣ

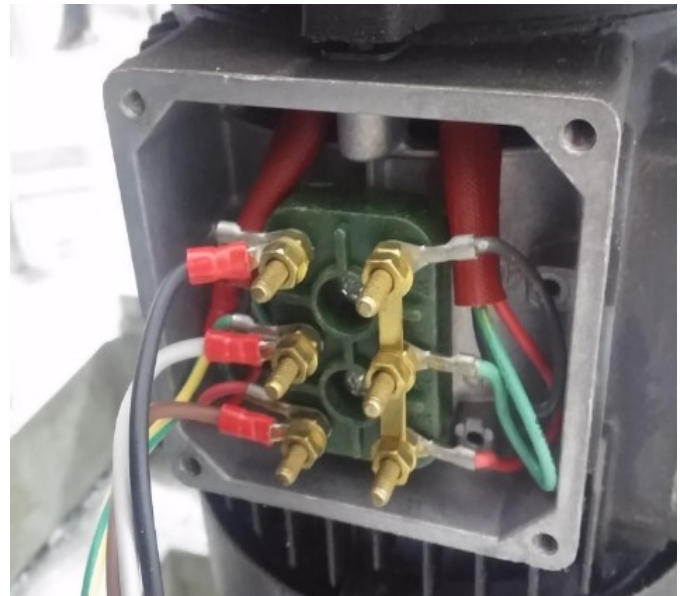
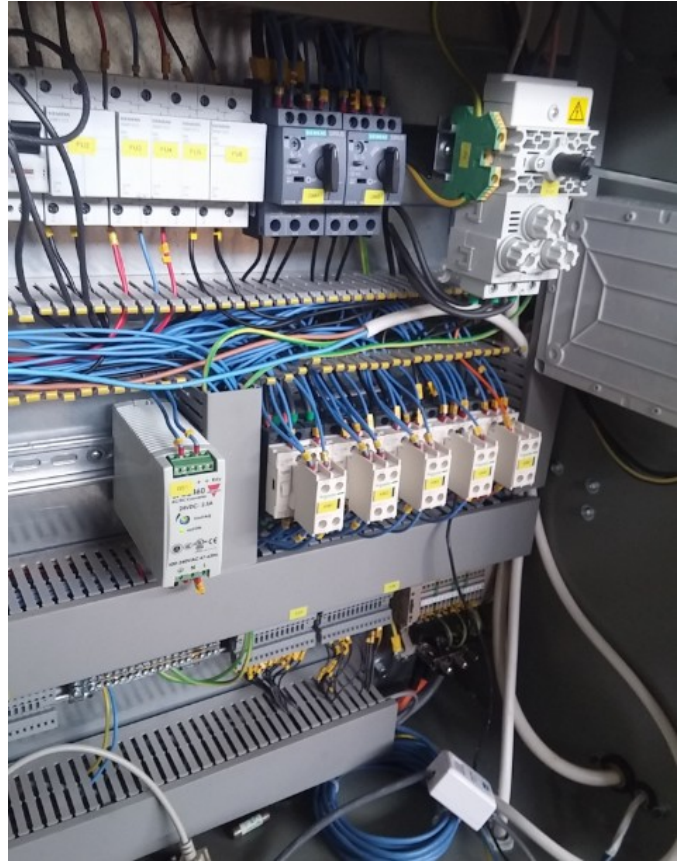
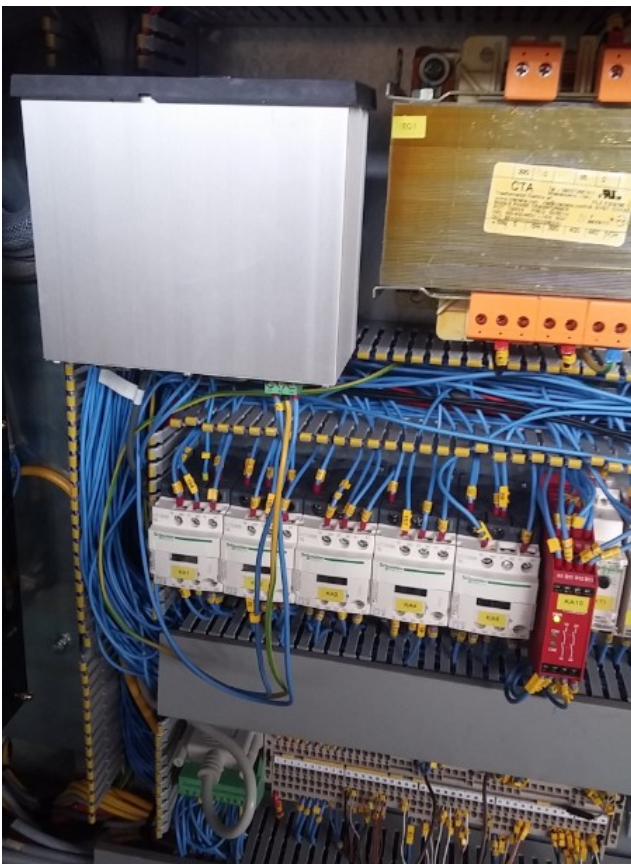
ΕΛΕΓΧΟΝΤΑΙ ΣΧΟΛΑΣΤΙΚΑ Ο ΥΠΟΛΟΓΙΣΤΗΣ ΚΑΙ ΤΑ ΗΛΕΚΤΡΟΝΙΚΑ ΣΤΟΙΧΕΙΑ ΤΟΥ ΜΗΧΑΝΗΜΑΤΟΣ, ΚΑΘΑΡΙΖΟΝΤΑΙ ΚΑΙ ΣΦΙΓΟΝΤΑΙ ΟΛΕΣ ΟΙ ΠΛΑΚΕΤΕΣ, ΟΙ ΚΛΕΜΕΣ ΚΑΙ ΟΙ ΚΟΝΝΕΚΤΟΡΕΣ . ΕΛΕΓΧΟΝΤΑΙ : ΤΟ ΛΕΙΤΟΥΡΓΙΚΟ ΠΡΟΓΡΑΜΜΑ, ΟΙ ΠΑΡΑΜΕΤΡΟΙ ΤΟΥ ΠΡΟΓΡΑΜΜΑΤΟΣ, Η ΘΘΟΝΗ , Ο ΣΚΛΗΡΟΣ ΔΙΣΚΟΣ ΚΛΠ.

ΚΡΑΤΑΜΕ ΑΡΧΕΙΑ ΑΣΦΑΛΕΙΑΣ ΓΙΑ ΤΟ ΠΡΟΓΡΑΜΜΑ ΚΑΙ ΔΗΜΙΟΥΡΓΟΥΜΕ ΚΑΡΤΕΛΑ ΤΟΥ ΜΗΧΑΝΗΜΑΤΟΣ ΓΙΑ ΤΟ ΜΕΛΛΟΝ.



ΗΛΕΚΤΡΙΚΟΣ ΕΛΕΓΧΟΣ ΕΞΟΠΛΙΣΜΟΥ

ΈΛΕΓΧΟΝΤΑΙ ΥΨΗΛΗ ΚΑΙ ΧΑΜΗΛΗ ΤΑΣΗ, ΚΑΛΩΔΙΑ ΓΙΑ ΤΥΧΟΝ ΑΛΛΟΙΩΣΕΙΣ, ΦΑΓΩΜΕΝΑ ΚΑΛΩΔΙΑ, ΒΡΑΧΥΚΥΚΛΩΜΑΤΑ, ΔΙΑΚΟΠΤΕΣ, ΡΕΛΕ, ΜΕΤΑΣΧΗΜΑΤΙΣΤΕΣ. ΚΑΘΑΡΙΖΟΝΤΑΙ ΚΑΙ ΜΟΝΩΝΟΝΤΑΙ ΤΥΧΟΝ ΦΘΑΡΜΕΝΑ ΚΑΙ ΑΛΛΑΖΟΝΤΑΙ ΑΝ ΧΡΕΙΑΣΤΕΙ .



Η ΣΩΣΤΗ ΣΥΝΤΗΡΗΣΗ ΤΟΥ ΜΗΧΑΝΗΜΑΤΟΣ ΣΑΣ, ΣΑΣ ΓΛΥΤΩΝΕΙ ΑΠΟ ΑΣΚΟΠΕΣ ΦΘΟΡΕΣ ΚΑΙ ΑΝΤΑΛΛΑΚΤΙΚΑ !! ΚΟΣΤΙΖΕΙ ΠΑΝΤΑ ΠΟΛΥ ΛΙΓΟΤΕΡΟ ΑΠΟ ΤΗΝ ΕΠΙΣΚΕΥΗ.

ΤΟ ΜΗΧΑΝΗΜΑ ΣΑΣ ΑΞΙΖΕΙ ΜΙΑ ΠΕΡΙΟΥΣΙΑ. ΠΡΟΣΤΑΤΕΨΤΕ ΤΟ !!

ΕΙΜΑΣΤΕ ΔΙΠΛΑ ΣΑΣ ΜΕ ΤΟΥΣ ΠΙΟ ΕΜΠΕΙΡΟΥΣ ΤΕΧΝΙΚΟΥΣ, ΜΕ ΣΥΝΕΠΕΙΑ ΚΑΙ ΛΟΓΙΚΕΣ ΤΙΜΕΣ.

